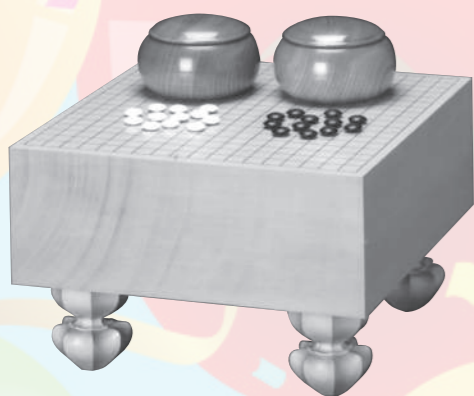


当館では品質管理アフターサービス等に万全を期しています。
安心して末永く御愛用いただけます。



〒580-0032 大阪府松原市天美東6丁目6-9
●近鉄南大阪線 河内天美駅より北(阪南大学方向)へ徒歩6分
●阪神高速松原線 三宅出口よりニツ目信号右折、西へ1,200m先信号右折
※駐車スペース有ります。

銘盤
日本伝統工芸
美の傑作!!

TEL(072)331.0049 FAX(072)330.1508
URL: http://www.inoue_gobanten.jp
E-mail: inoue@inoue-gobanten.jp

高級碁盤・将棋盤・本場蛤碁石・駒専門

井上一郎製作所



会場アクセス 大阪市北区梅田3丁目3番5号



- JR 大阪駅桜橋口 ▼徒歩 4分
- JR 東西線北新地駅 西出口 ▼徒歩 6分
- 地下鉄各線 梅田駅 ▼徒歩 8分
- 阪神電車 大阪梅田駅 西改札口 ▼徒歩 5分
- 阪急電鉄 大阪梅田駅3階改札口 ▼徒歩 14分

第19回

● 関西棋院杯 ● こどもチーム対抗戦

日時
2023年
4月30日(日)
9時開場・10時開会

会場
大和ハウス
本社ビル
2階ホール

参加資格
中学生以下

参加料
1チーム4,800円
(1人当り1,600円)

主催：一般財団法人関西棋院
協賛：大和ハウス工業株式会社、井上一郎製作所
数理教育研究会、平和不動産株式会社、関西棋院山野基金

お申込方法

- ①「参加申込」
 - ②「参加料のお支払」
- をお願い致します。
①と②の両方が確認できましたら「連絡担当者」へ「受付完了ハガキ」をお送り致します。

ネット申込

大会HP「申込フォーム」より①お申込みと②ご入金が可能です。
詳しくはHPをご覧ください。
※フォームでのお支払方法はクレジットカードのみとなります。

大会HPは
こちら!



郵送・FAX・メール

- ①参加申込書を下記までお送り頂くか事務局へ直接お渡し下さい。(参加申込書はHPよりダウンロードできます)
- ②参加料を指定の口座 まで御振込ください。

申込書送付先・問い合わせ先

郵送：〒541-0041
大阪市中央区北浜1-1-14
北浜一丁目平和ビル
関西棋院「こどもチーム」宛

FAX：06-6227-1196
メール：entry@kansaiin.jp
TEL：06-6231-0186 (平日9:30~17:30)

振込先

※ 振込手数料はご負担頂きますようお願い致します。
ゆうちょ銀行
口座記号・番号《00920-8-20367》
加入者名 《一般財団法人 関西棋院》

他金融機関から御振込される場合は下記をご参照ください
金融機関：ゆうちょ銀行 (9900)
店名：〇九九店 (店番：099)
預金種目：当座
口座番号：0020367

締切日

申込フォーム 4月23日(日)まで
郵送・FAX等 4月21日(金)必着

全てのお申込み方法において、
期日までに「お申込・ご入金」の両方は完了している必要があります。
ご入金の無いお申込は締切日以降無効となりますのでご注意ください。

!大会前日及び当日は事務局に電話は通じませんので、ご用件はメールにてご連絡お願い致します。*返信は出来兼ねますので予めご了承ください。

※入賞の氏名・棋力等の個人情報及び関西棋院が大会中に撮影した参加者等の肖像は、
PR及び記録のため新聞・雑誌・HP等に掲載する場合がございます。予めご了承の上ご参加ください。

クラス Aクラス:12P以上 Bクラス:11~1P Cクラス:0~-20P Dクラス:-21~-50P Eクラス:-51P以下

計算方法

参加するクラスはチーム3人の合計ポイントにより決定!

段級位	七段 ~	三段	二段	初段	1級	2級	3級	~ 30級
ポイント	7 ~	3	2	1	0	-1	-2	~-29

ポイント表を参考に合計ポイント数を計算してね!

① 有段者同士・級位者同士の場合

五段 五段 五段
5 + 5 + 5 = 15P **A**

10級 12級 18級
(-9) + (-11) + (-17) = -37P **D**

② 有段者・級位者混合の場合

五段 初段 1級
5 + 1 + 0 = 6P **B**

三段 5級 8級
3 + (-4) + (-7) = -8P **C**

※各個人の最低棋力は30級までとします。31級以下のお申込は30級に統一します。※過去の参加実績や成績により、参加棋力及びクラスを変更する場合があります。

9路講座 ●開催時間:10:30~11:40予定 ●申込方法:当日申込(定員30名前後)



●参加対象:大人、子ども、どなたでも大歓迎! ●参加料:どなたでも無料!
参加者のお付添いの方はもちろん、このイベントにだけ参加されたい方も大歓迎!
ぜひこの機会に囲碁を打てるようになりましょう!講座後覚えたての囲碁で対局です!
「9路講座」参加特典として「紙七路盤」プレゼント!



「出口万里子初段」が講師を担当!

※当イベントの参加者は、お楽しみ抽選会の対象外です。

ベストネーミング賞

ユニークなチーム名を付けたみんなに賞品をプレゼント!
いろんなチーム名を考えてね!

お楽しみ抽選会

さらに参加チームの全員を対象にした抽選会を行うよ!
運が良ければ豪華賞品が当たるかも?



※9路講座の参加者は抽選の対象外です。

タイムスケジュール

	A・B・C	D・E	サブ
9:00	開場		
10:00	開会式		
10:20	1局目 (10:20~11:20)	予選リーグ1局目 (10:20~11:00)	9路講座 (10:30~11:40)
11:20	2局目 (11:20~12:20)	予選リーグ2局目 (11:00~11:40)	
12:20	昼食休憩		
13:20	ベストネーミング賞発表 & お楽しみ抽選会		
13:40	3局目 (13:40~14:40)	決勝トーナメント << 準決勝戦 >> (13:40~14:20)	自由交流戦
14:40	4局目 (14:40~15:40)	決勝トーナメント << 決勝戦 >> (14:20~15:00)	
15:50	表彰式 (準備の出来たクラスより順次開始)		

※申込数によって、対局数は変更になる場合があります。
※会場内でのお食事は出来ません。また廊下や他フロアでの食事も不可となりますため、近隣の飲食店等をご利用ください。

交流対局

決勝に進めなかったチームやリーグを辞退したチームの方を対象に交流戦を行います。詳しくは当日スタッフにおたずねください。

賞

Aクラス

- 優勝チーム: 関西棋院よりチームに「賞状」各個人に「金メダル」井上一郎製作所より各個人に「9mmガラス碁石」
- 準優勝チーム: 関西棋院よりチームに「賞状」各個人に「銀メダル」井上一郎製作所より各個人に「折畳み19路盤」

B・Eクラス

- 優勝チーム: 関西棋院よりチームに「賞状」各個人に「金メダル」井上一郎製作所より各個人に「折畳み19路盤」
- 準優勝チーム: 関西棋院よりチームに「賞状」各個人に「銀メダル」井上一郎製作所より各個人に「ビニール19路盤」

参加賞

「数理教育研究会」より参加者全員へ素敵な参加賞をプレゼント!

大阪証券取引所ビル3階
貸し会議室・ホール
北浜フォーラム

少人数~250名様まで幅広く対応可能



会議・講習会・研修会
発表会・パーティ等に



大阪証券取引所ビル 貸し会議室・ホール
北浜フォーラム

〒541-0041 大阪市中央区北浜1丁目8番16号 大阪証券取引所ビル3F
TEL:06-6202-2311 (受付時間:平日9:00~17:30)

【最寄り駅】
●地下鉄堺筋線「北浜」駅
…1B出口 (地下道直結)
●京阪本線「北浜」駅
…28出口 (地下道直結)
●地下鉄御堂筋線「淀屋橋」駅
…徒歩7分 27出口 (地下道直結)

対局規定

★ A・B・C クラス: リーグ戦 (最大4局予定)
★ D・Eクラス: 予選リーグ戦 + 決勝トーナメント (最大計5局予定)

★ Aクラス: 互先 (先番6目半コミ出し)
★ B~Eクラス: ハンデ戦 (1段級差1子・最大5子)

★ A・B・C クラス 対局時計使用・1局60分 (持ち時間 30分)
★ D・E クラス 対局時計なし・1局40分
※ 時間内に終わらない場合は審判の判定により勝敗を決定



審判として「芦田磯子六段」「大川拓也二段」をはじめ、関西棋院子ども道場の講師も多数出席予定!

その他判定や対応が必要な場合は各審判の判断と致します。

受験個別の最高峰
数理教育研究会
エデュケーション パートナース

小学生の方には、灘・甲陽・洛南・神戸女学院・大阪星光・四天王寺・西大和・東大寺等の人気難関中への合格を
中高一貫校通学中の方には、大学受験で合格を勝ち取るまでの
道程を1対1の個別指導で全力サポート

●3つの約束

- 生徒サポートの約束**
やる気を引き出し、厳しい勉強の中にも楽しみを見出させます。単に「理解できる」を「得点できる」にします。
- 保護者サポートの約束**
中学受験は保護者の受験。経験豊富なスタッフが、受験にまつわるあらゆる悩みに対応します。多感な時期の中高生の保護者もなかなか悩みは尽きません。大学受験まであらゆる御相談に対応いたします。
- 講師の約束**
業界屈指の実力講師集団が、合格力を極限まで高める技術に真心を添えて指導いたします。

「中学受験!どっちがどっち!?数理教育研究会」
YOUTUBEチャンネル
受験のあれこれ疑問点をベテラン講師が動画で解説!

- 上手なご利用方法
 - ・大手進学塾に通う生徒の学習内容の効率化・学習効果アップに。
 - ・効果的な先取り学習に。
 - ・快適な自習ブースで集中して自学を。
 - ・その他あらゆる要望にきめ細かく対応いたします。

●お問い合わせは各教室まで ホームページ ⇒ <http://www.edu-pa.jp/>

- 西宮校** 〒662-0832 西宮市甲園園 1-10-8 ワークステージ西宮 3F TEL:0798-65-3990
▶ 阪急西宮北口駅 (西宮ガーデンズ前) 北出口から徒歩 2分
- 上本町校** 〒543-0072 大阪市天王寺区生玉前町 1-11 MAXビル 5F TEL:06-6776-7530
▶ 大阪市営地下鉄谷町九丁目駅 5番出口から徒歩 1分 ▶ 近鉄大阪上本町駅 12番出口から徒歩 2分

西宮校地図



上本町校地図

